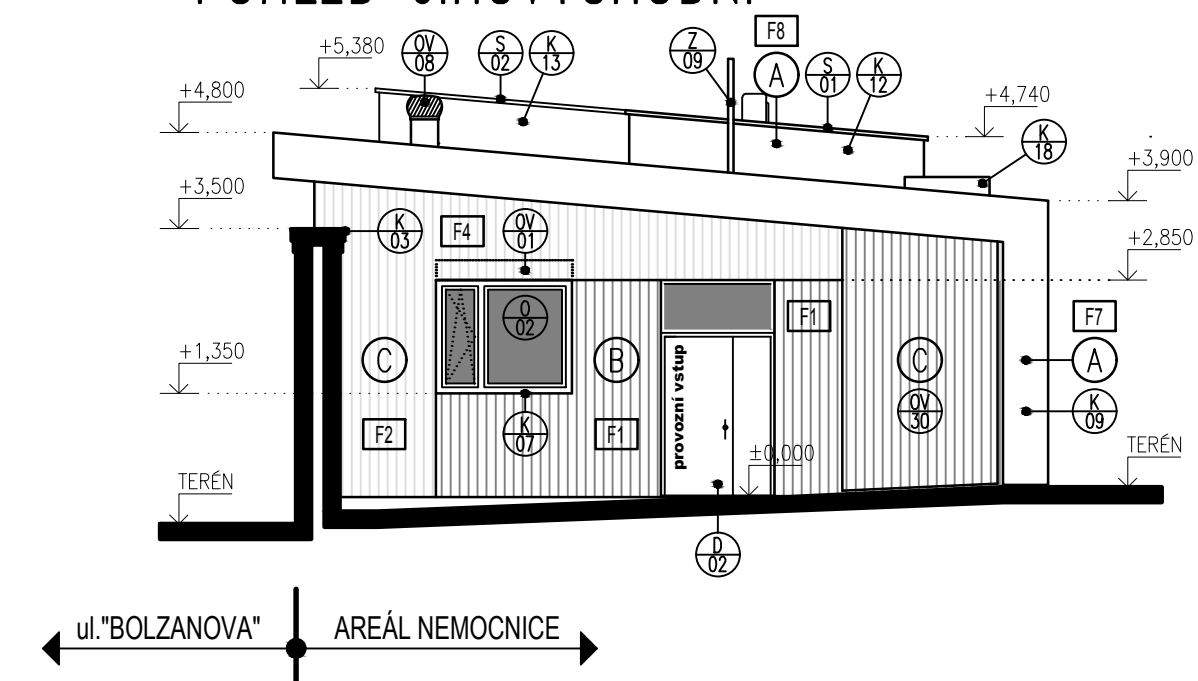


±0,000 = 288,65 m.n.m. Bpv.

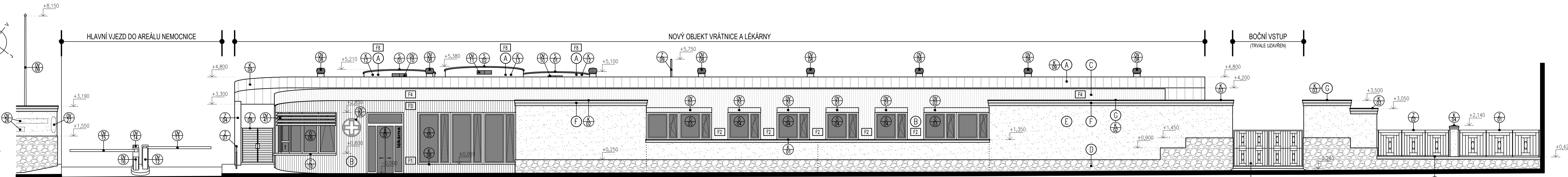
LEGENDA :

- A FALCOVANÝ PLECH
PATINOVANÝ TITANZINEK
- B KOVOVÝ OBKLAD – HLUBKA PROFILU 60 MM
BARVA STŘEDNĚ SEDA
- C KOVOVÝ OBKLAD – HLUBKA PROFILU 60 MM
BARVA SVĚTLÉ SEDA
- D REKONSTRUOVANÉ OPLOČENÍ – KAMENNÁ PODEZDŮMKA
DRUH A TVAR KAMENE + ZPŮSOB VYZDĚNÍ BUDE
ODPOVÍDAT STÁVAJÍCÍMU OPLOČENÍ AREÁLU
- E REKONSTRUOVANÉ OPLOČENÍ – OMÍTANÉ ZDVO
DRUH, STRUKTURA A BAREVNOST OMÍTKY BUDE
ODPOVÍDAT STÁVAJÍCÍMU OPLOČENÍ AREÁLU
- F REKONSTRUOVANÉ OPLOČENÍ – KORUNA ZDI
KORUNA BUDE VYZDĚNA Z OHLEL C0,
TZN. BUDE ODPOVÍDAT STÁVAJÍCÍMU OPLOČENÍ AREÁLU
- G REKONSTRUOVANÉ OPLOČENÍ – OPLECHOVÁNÍ
OPLECHOVÁNÍ BUDE PROVĚDENO Z C0 PLECHU,
TZN. BUDE ODPOVÍDAT STÁVAJÍCÍMU OPLOČENÍ AREÁLU

POHLED JIHOVÝCHODNÍ



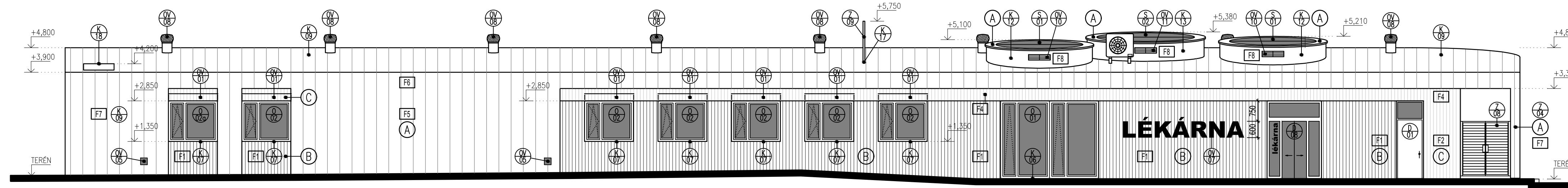
ul."BOLZANOVA" AREÁL NEMOCNICE



POHLED JIHOZÁPADNÍ (Z ULICE "BOLZANOVA")

NOVÁ VRÁTNICE LÉKÁRNA

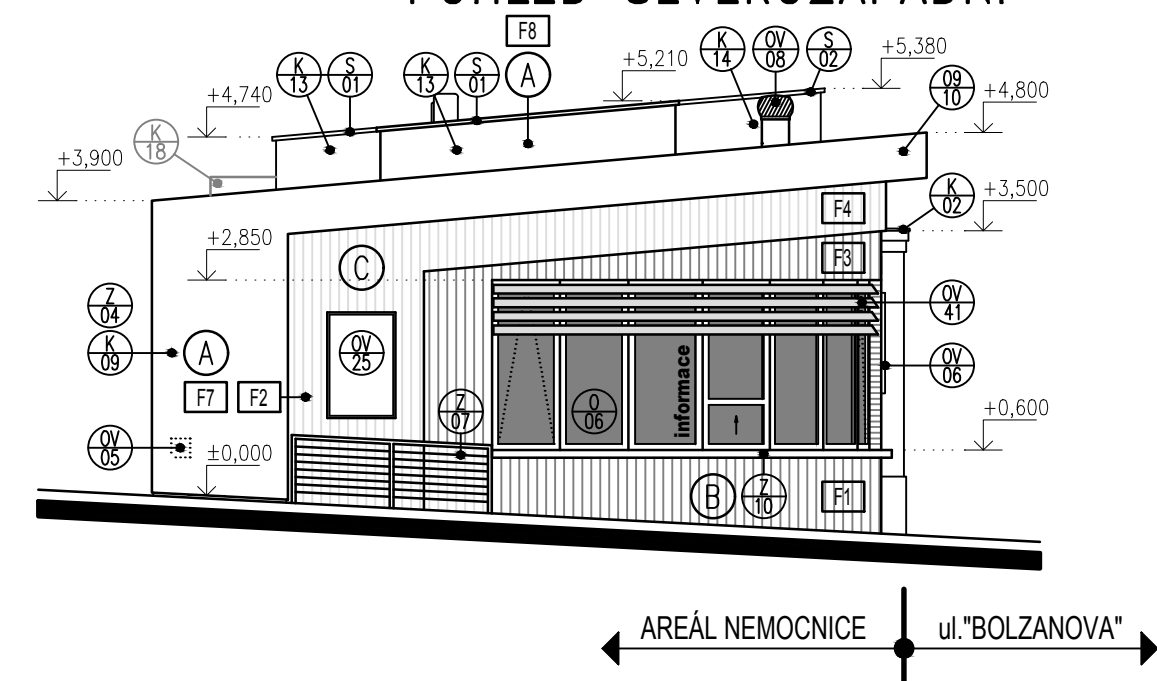
REKONSTRUOVANÉ OPLOČENÍ



POHLED SEVEROVÝCHODNÍ (ZE STRANY AREÁLU NEMOCNICE)

LÉKÁRNA NOVÁ VRÁTNICE

POHLED SEVEROZÁPADNÍ



AREÁL NEMOCNICE ul."BOLZANOVA"

STAVBA
BUDOVY

Změna vstupu s lékárnou do areálu nemocnice Jičín

MÍSTO STAVBY
Oblastní nemocnice Jičín
Bolzanova 512, 506 43 Jičín, kraj Královéhradecký

INVESTOR
KRAJ
Královéhradecký kraj
Provozkářská 1245
500 03 Hradec Králové

KONCEPČNÍ ARCHITEKT
KRAJ
KARLÍNBLK
ARCHITEKTURA A PROJEKTANT
KARLÍNBLK, s.r.o.
Pernova 65931a
186 00 Praha 8 - Karlín
www.karlinblok.cz

AUTORIZACE
ZPŮSOB
Ing. Martin Fořt

GENERÁLNÍ PROJEKTANT
PROJEKTANT
improjekt
Ing. Martin Fořt

IM Projekt, spol. s r. o.
Náměstí Míru 13
Mladá Boleslav
293 01
www.improjekt.cz
Ing. arch. Jan Žábek

OPRAVOVATEL
KARLÍNBLK, s.r.o.
Pernova 65931a
Praha 8 - Karlín
www.karlinblok.cz
Ing. Martin Fořt

OPLOČENÍ
KARLÍNBLK, s.r.o.
Pernova 65931a
Praha 8 - Karlín
www.karlinblok.cz
Ing. Martin Fořt

OPLOČENÍ
KARLÍNBLK, s.r.o.
Pernova 65931a
Praha 8 - Karlín
www.karlinblok.cz
Ing. Martin Fořt

OPLOČENÍ
KARLÍNBLK, s.r.o.
Pernova 65931a
Praha 8 - Karlín
www.karlinblok.cz
Ing. Martin Fořt

OPLOČENÍ
KARLÍNBLK, s.r.o.
Pernova 65931a
Praha 8 - Karlín
www.karlinblok.cz
Ing. Martin Fořt

OPLOČENÍ
KARLÍNBLK, s.r.o.
Pernova 65931a
Praha 8 - Karlín
www.karlinblok.cz
Ing. Martin Fořt

OPLOČENÍ
KARLÍNBLK, s.r.o.
Pernova 65931a
Praha 8 - Karlín
www.karlinblok.cz
Ing. Martin Fořt

OPLOČENÍ
KARLÍNBLK, s.r.o.
Pernova 65931a
Praha 8 - Karlín
www.karlinblok.cz
Ing. Martin Fořt

OPLOČENÍ
KARLÍNBLK, s.r.o.
Pernova 65931a
Praha 8 - Karlín
www.karlinblok.cz
Ing. Martin Fořt

OPLOČENÍ
KARLÍNBLK, s.r.o.
Pernova 65931a
Praha 8 - Karlín
www.karlinblok.cz
Ing. Martin Fořt

OPLOČENÍ
KARLÍNBLK, s.r.o.
Pernova 65931a
Praha 8 - Karlín
www.karlinblok.cz
Ing. Martin Fořt

OPLOČENÍ
KARLÍNBLK, s.r.o.
Pernova 65931a
Praha 8 - Karlín
www.karlinblok.cz
Ing. Martin Fořt

OPLOČENÍ
KARLÍNBLK, s.r.o.
Pernova 65931a
Praha 8 - Karlín
www.karlinblok.cz
Ing. Martin Fořt